

Jahresbericht 2023

Fachstelle Palliative Care St. Gallen
und Verein Forum Palliative Care
Stadt St. Gallen



Geschätzte Vereinsmitglieder Geschätzte Leserinnen und Leser

«Und jedem Anfang wohnt ein Zauber inne.» Hermann Hesse

Ich bin voller Vorfreude und Spannung in meine neue Tätigkeit als Geschäftsleiterin gestartet. Mit jeder neuen Begegnung und der Vielfalt meiner Aufgaben wächst mein Tatendrang, das Thema Palliative Care zu gestalten.

Allen Netzwerkpartnerinnen und -partnern, Mitgliedern, Kolleginnen und Kollegen und Interessierten danke ich herzlich. Die angenehme Zusammenarbeit, die gemeinsamen Visionen und der Einsatz jeder und jedes Einzelnen, das Thema Palliative Care in der Gesellschaft präsent zu halten, bestärken mich in meiner Tätigkeit.

Beim gesamten Vorstand bedanke ich mich herzlich für die wohlwollende Unterstützung und das entgegengebrachte Vertrauen.



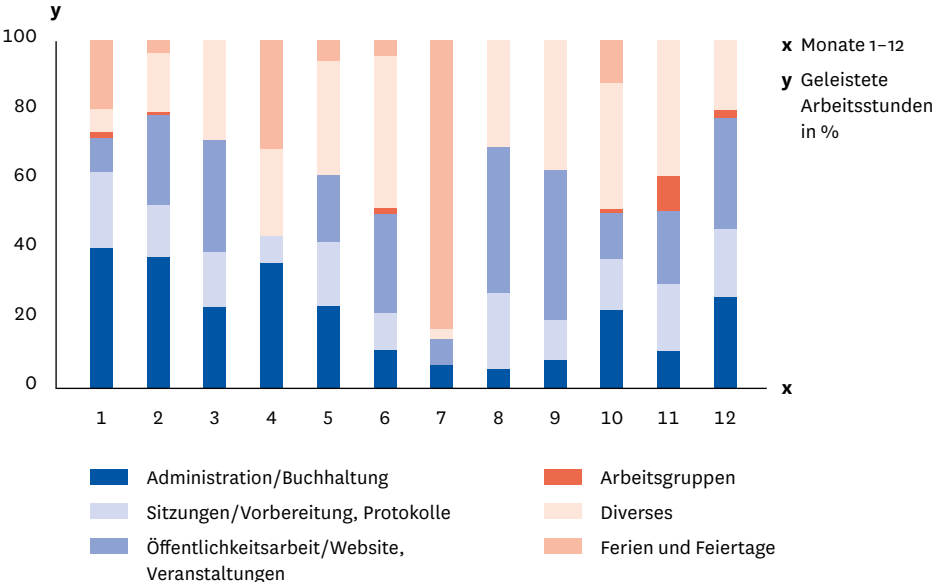
Geschäftsleiterin
Michelle Mauchle



Bericht der Fachstelle Palliative Care Stadt St. Gallen

Sich den vielseitigen Aufgaben in der Fachstelle anzunehmen, ein Gespür dafür zu bekommen, welcher Bedarf vorhanden ist, was die Institutionen brauchen und welche Umsetzung sinnhaft ist, war der Fokus der neuen Geschäftsleiterin.

In den ersten Monaten war die Administration in der Übergabe und Einführungszeit ein grosser und wichtiger Bestandteil der Aufgaben. Danach nahm die Planung und Durchführung von Veranstaltungen wie auch der Sitzungen eine wesentliche Rolle ein.



Stufen von Hermann Hesse

Wie jede Blüte welkt und jede Jugend
Dem Alter weicht, blüht jede Lebensstufe,
Blüht jede Weisheit auch und jede Tugend
Zu ihrer Zeit und darf nicht ewig dauern.
Es muss das Herz bei jedem Lebensrufe
Bereit zum Abschied sein und Neubeginne,
Um sich in Tapferkeit und ohne Trauern
in andre, neue Bindungen zu geben.

Und jedem Anfang wohnt ein Zauber inne,
Der uns beschützt und der uns hilft zu leben.
Wir sollen heiter Raum um Raum durchschreiten,
An keinem wie an einer Heimat hängen,
Der Weltgeist will nicht fesseln uns und engen,
Er will uns Stuf' um Stufe heben, weiten.
Kaum sind wir heimisch einem Lebenskreise
Und traulich eingewohnt, so droht Erschlaffen,
Nur wer bereit zu Aufbruch ist und Reise,
Mag lähmender Gewöhnung sich entrafen.
Es wird vielleicht auch noch die Todesstunde
Uns neuen Räumen jung entgegenschicken,
Des Lebens Ruf an uns wird niemals enden ...
Wohlan denn, Herz, nimm Abschied und gesunde!

Herman Hesses Gedicht «Stufen» behandelt den Übergang und Wandel im Leben. Palliative Care hat zum Ziel, die Lebensqualität in der letzten Lebensphase zu verbessern. Im Gegensatz zu früheren Zeiten, die das Leben in Stufen darstellten, betonen wir heute Phasen und einen kontinuierlichen Kreislauf.

Unser Engagement konzentriert sich darauf, die Lebensqualität in jeder Phase zu unterstreichen und einen würdevollen, respektvollen Übergang zu ermöglichen.

Tätigkeitsbericht

Die Vielfalt in der Palliative Care war in diesem Jahr ein grosses Thema auf verschiedenen Veranstaltungen.

Der Fokus in der neu besetzten Geschäftsstelle bestand vor allem darin, das bestehende Netzwerk zu erkunden, persönliche Kontakte herzustellen und einen Einblick in die verschiedenen Institutionen zu erhalten. Auch war es der neuen Geschäftsleiterin wichtig, neue Kontakte zu knüpfen und gemeinsam Visionen zu schaffen.

Das Schulungsangebot für die Pflege wird weiterhin sehr geschätzt. Der A2 Basiskurs wurde 2023 im Notkerianum durchgeführt. Die Teilnehmenden kamen aus verschiedenen Langzeiteinrichtungen in der Stadt St. Gallen. Die Rückmeldungen haben gezeigt wie wichtig es ist, ein Angebot für den Langzeitbereich und die Spitexorganisationen anzubieten. Eine zeitliche Verschiebung auf Anfang des Jahres macht aus planerischen Gründen Sinn. Der Kurs im Frühjahr 2024 war schnell ausgebucht. Eine Erweiterung im Bereich A1 für Pflegeassistentenpersonal ist derzeit in Planung und für den Herbst 2024 vorgesehen.

Im November fand das jährliche Austauschtreffen mit den Langzeitinstitutionen und den Spitexorganisationen im stationären Hospiz statt. Es waren 20 Personen anwesend. Einen Einblick ins stationäre Hospiz zu bekommen war für die Teilnehmenden sehr spannend. Der Austausch untereinander wurde von vielen als sehr wertvoll zurückgemeldet.

Die bestehenden Empfehlungen wurden überprüft. Weitere Überprüfungen werden laufend stattfinden und die Empfehlungen bei Notwendigkeit angepasst.

Städtische Konferenz

Kultursensible Palliative Care

Für das Einstiegsreferat konnte Pascal Mösli (Bild links oben), unter anderem Beauftragter Spezialseelsorge der Reformierten Kirche Bern-Jura-Solothurn, gewonnen werden. Er hat die interessierten Fachpersonen an seinem reich gepackten theoretischen und praktischen Rucksack im Bereich Palliative Care teilhaben lassen. Insbesondere beschäftigt sich Pascal Mösli mit kultursensibler Palliative Care. Seine einleitenden Ausführungen mit einem konkreten Fallbeispiel aus der Sicht unterschiedlicher Kulturgemeinschaften haben eine ideale Basis für die nachfolgenden Workshops gelegt.

In den Workshops haben Vertreter aus verschiedenen Glaubensrichtungen aus ihren Gemeinschaften erzählt, wie der Umgang mit dem Thema Palliative Care ist. Es wurde zugehört, ausgetauscht und diskutiert. Spannende Gespräche sind entstanden und haben den Abend bereichert.



Aus der Vereinstätigkeit

Vorstand

Der Vorstand hat sich im 2023 an 5 Sitzungen getroffen. Im Vorstand wurden insgesamt 240 Arbeitsstunden geleistet. 121 von 240 Stunden waren ehrenamtlich. Die Fachstelle ist mit einem 30% Pensum besetzt.

Im November hat der Vorstand an einem Strategietag die Ausrichtung des Vereins und der Fachstelle besprochen. An diesem Tag entstand ein bunter Strauss von Ideen für die Öffentlichkeitsarbeit.

Dieser Tag gab allen Mitgliedern wieder neuen Elan, weiter am Thema Palliative Care zu arbeiten. Dass eine Interessentin fürs Präsidium gewonnen werden konnte, gab den Vorstandsmitgliedern zusätzliche Zuversicht.

Hauptversammlung

Am 27. März 2023 fand die 11. Hauptversammlung statt.

Yvonne Würth wurde als Geschäftsleiterin verabschiedet, der Vorstand bedankte sich ganz herzlich für die geleistete Arbeit und die schöne und produktive Zusammenarbeit.

Als neue Geschäftsleiterin wurde Michelle Mauchle begrüsst, ihr wurde ein symbolischer Schlüssel der Geschäftsstelle von Yvonne übergeben. Michelle Mauchle arbeitete zuvor 15 Jahre am Kantonsspital St. Gallen, ist in St. Gallen wohnhaft und aufgewachsen.

Der Jahresbericht und die Rechnung wurden angenommen. Im Anschluss hielt Ruthmarijke Smeding ein spannendes Referat zum Thema «Trauer erschliessen». Nachfolgend diskutierten verschiedene Fachpersonen die Thematik der Trauer.

Wahlen

Neu in den Vorstand wurde Christopher Reich gewählt, er arbeitete seit 2018 bei der Spitex St. Gallen, im Jahr 2023 hat er seine Ausbildung als Pflegefachmann HF abgeschlossen.

Christopher Reich musste den Vorstand aus persönlichen Gründen im Oktober bereits wieder verlassen.

Austritt aus dem Vorstand

Andrea Kobleder hat im 2019 ihr Amt als Co-Präsidentin aufgenommen und die letzten zwei Jahre als Präsidentin gewirkt. Sie hat das Amt mit viel Engagement und Herzblut geführt. Mit ihrer grossen Fachkompetenz und ihrer Tätigkeit an der Fachhochschule OST hat sie im Vorstand vieles bewirken können.

Anna Good hat den Vorstand ein Jahr lang mit ihrem breiten Fachwissen vor allem im Personalwesen und Management unterstützt und die Perspektive der Spitex vertreten.

«Wohin du auch gehst, geh mit deinem Herzen.» Mit den Worten von Konfuzius verabschieden wir uns und bedanken uns für das wertvolle Engagement und die angenehme Zusammenarbeit im Vorstand.

Ein herzliches Dankeschön

Vielen herzlichen Dank jedem Mitglied. Über jede Spende und jegliche finanzielle Unterstützung sind wir sehr dankbar. Auch danken wir der Stadt St. Gallen, welche mit dem Leistungsauftrag die Fachstelle massgeblich trägt. Nicht zu vergessen sind all jene Personen, die mit viel Engagement seit vielen Jahren das Thema Palliative Care tragen, in Erinnerung rufen und vorwärtstreiben.

Ausblick fürs 2024

Mit neuen Gesichtern im Vorstand und viel Elan schreiten wir fort.
«Frisch also! Mutig an's Werk!» Friedrich Schiller

Geschäftsleiterin
Michelle Mauchle



St. Gallen, März 2024

Präsidentin ad Interim
Regula Hermann



Jahresrechnung 2023

Bilanz	31.12.23	31.12.22
	CHF	CHF
Aktiven		
Postkonto	6 646.58	8 567.41
Total Aktiven	6 646.58	8 567.41
Passiven		
Passive Rechnungsabgrenzung	150.00	150.00
Gewinnvortrag/Verlustvortrag	8 417.41	8 193.77
Gewinn und Verlust	-1 920.83	223.64
Total Passiven	6 646.58	8 567.41

Erfolgsrechnung	2023	2022
	CHF	CHF
Aufwand		
Beiträge an Fach-/Koordinationsstelle	59 000.00	59 000.00
Verwaltungsaufwand	416.95	226.45
Aufwand Hauptversammlung	4 404.55	3 153.85
Revision	161.55	161.55
Bankspesen	120.00	99.00
Diverses	1 505.35	800.55
Mitgliedschaften	890.00	890.00
Spenden		2 100.00
Total Aufwand	66 498.40	66 431.40
Ertrag		
Beiträge aus Leistungsvereinbarung	59 000.00	59 000.00
Spenden	3 047.57	4 485.04
Mitgliederbeiträge	2 530.00	3 170.00
Total Ertrag	64 577.57	66 655.04
Gewinn und Verlust	-1 920.83	223.64

Bericht

St. Gallen, 22. Januar 2024

Bericht der Wirtschaftsprüferin an den Vorstand Verein Forum Palliative Care Stadt St. Gallen, in St. Gallen

Auftragsgemäss haben wir eine Review der Jahresrechnung 2023 (Bilanz und Betriebsrechnung) vorgenommen.

Für die Aufstellung der Jahresrechnung ist der Vorstand verantwortlich, während unsere Aufgabe darin besteht, aufgrund unserer Review einen Bericht über die Jahresrechnung abzugeben.

Unsere Review wurde so geplant und durchgeführt, dass wesentliche Fehlaussagen in der Jahresrechnung erkannt werden. Eine Review besteht hauptsächlich aus Befragungen von Mitarbeitern und Mitarbeiterinnen sowie analytischen Prüfungshandlungen in Bezug auf die der Jahresrechnung zugrunde liegenden Daten.

Bei unsere unserer Review sind wir nicht auf Sachverhalte gestossen, aus denen wir schliessen müssten, dass die Jahresrechnung nicht Gesetz und Statuten entspricht.

büro ö ag
treuhanddienstleistungen



Urs Huber

Vorstandsmitglieder 2023



Von links:

Bold Markus

Bertsch Edith

Hermann Regula, Präsidentin ad Interim

Wiesli Doris

Müller Susanne, Aktuarin

Fach- und Koordinationsstelle
Palliative Care Stadt St.Gallen
Falkensteinstr. 25
9000 St.Gallen
T 079 882 30 08
info@palliative-stadt-sg.ch
www.palliative-stadt-sg.ch



palliative ostschweiz
forum stadt st.gallen

Das Forum Stadt St. Gallen ist Teil
von palliative ostschweiz.

Verein Palliative Care Stadt St. Gallen
Spenden an Postkonto 85-739533-1
IBAN CH29 0900 0000 8573 9533 1